



IQUADRAT AG
INFORMATIONSMANAGEMENT

Die **Zufriedenheit** unserer Kunden,

der **Maßstab**, an dem wir uns gerne messen lassen.



PHOENIX EDM für **Metro Cash&Carry GmbH**


Metro Cash & Carry

„The Spirit of Commerce“

Die Metro Cash&Carry ist ein international agierendes Unternehmen, das in 28 Ländern vertreten ist. Mit weltweit mehr als 77.000 Mitarbeitern ist die METRO Group Weltmarktführer im Selbstbedienungs-Großhandel.

Im Bereich „Bau + Planung“ der Metro C&C werden Bauvorhaben und Einrichtung für alle Metro-Märkte weltweit geplant und realisiert. Vor dem Hintergrund jahrelanger Erfahrung mit Handelsimmobilien planen und überwachen spezialisierte Architekten- und Ingenieurteams alle Neubauten, Revitalisierungen, Umbauten und Erweiterungen der Metro-Einkaufszentren. Zur Unterstützung dieser komplexen Abläufe brauchte die Metro C&C ein leistungsfähiges, auf ihre Anforderungen zugeschnittenes EDM-System.

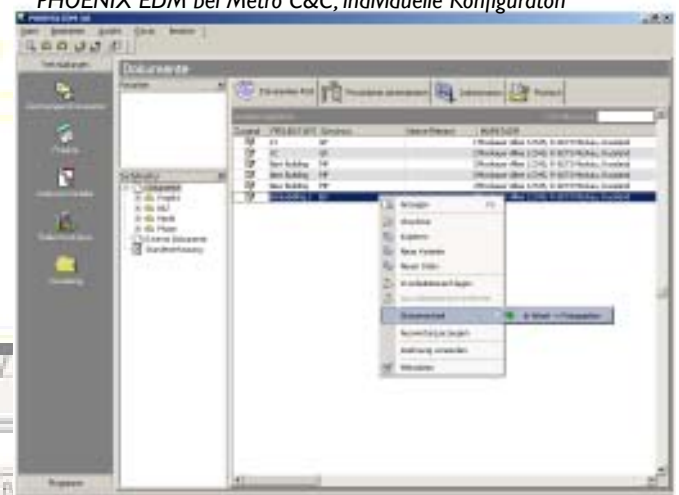
Diese Lösung wurde nach langer Suche auf dem IT-Markt gefunden. Das entsprechend angepasste PHOENIX EDM System von IQADRAT erfüllt den umfangreichen Anforderungskatalog der Metro C&C, schafft Sicherheit und einen immensen Zeitgewinn.



Das Projekt:
Einführung eines EDM-Systems

- Unterstützung der Metro C&C - Markt-Strukturen
- Kontrollierter Datenaustausch mit Lieferanten weltweit
- Integration der vorhandenen CAD-Systeme
- Komplexes Reporting-Tool zur Auswertung der Metro-Verkaufskennzahlen
- Zentrales Adressmanagement
- Leistungsfähige Multimediadatenbank (> 1.000.000 Objekte)
- Zeichnungsverwaltung und Datenaustausch mit Architectural Desktop und dem Flächenmodul
- Erleichterung des Datenaustausch durch Verwaltung intern + extern erzeugter Pläne

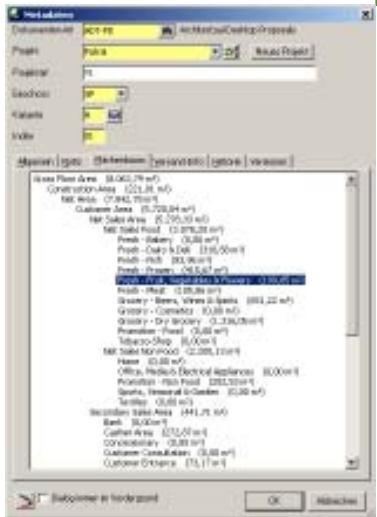
PHOENIX EDM bei Metro C&C, individuelle Konfiguration



Effiziente Verwaltung aller Pläne

Sowohl unsere zusätzlichen Wünsche als auch die Einstellungen des PHOENIX wurden vom Softwareanbieter IQUADRAT eins zu eins umgesetzt. Unsere Produktivität konnte nochmals gesteigert werden.

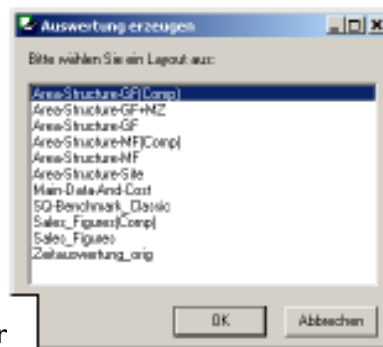
Kai Moses, METRO Cash&Carry, Planning & Design



Wesentliches Merkmal: Übernahme des „Flächenbaums“ aus ADT

Für die große Menge an Bildern, PowerPoint-Präsentationen und Filmen musste eine besondere Lösung realisiert werden. Die von IQUADRAT entwickelte Bilddatenbank ermöglicht die Übernahme und Verschlagwortung der verwendeten Dokumente. Über eine Dialogabfrage wählt der Mitarbeiter die passenden Schlagworte für sein Dokument. Nach der Zuordnung erhält das Bilddokument automatisch einen Dateinamen und wird in den gewählten Zielordner kopiert. Beim Kopieren wird ein Vorschaubild erzeugt und verwaltet. Ein schnelles und einfach zu bedienendes Recherche-Modul sorgt dafür, dass dem Mitarbeiter die Bilddokumente im Handumdrehen zur Verfügung stehen.

PHOENIX-EDM ist für die Metro C&C nicht nur das effektive Werkzeug, um Zeit und Kosten zu sparen, es trägt auch dazu bei, Qualität und Sicherheit der sorgsam geplanten Projekte zu garantieren.



Auch die Erfassung der für die Strukturierung der Verkaufsräume wichtigen Daten z.B. „Umsatz pro Fläche“ konnte durch den Einsatz von PHOENIX EDM vereinfacht werden. Über das Flächenmodul (AutoCAD-Applikation) werden aus dem CAD-System Daten ermittelt, in das EDM übernommen und anhand von Berichten ausgewertet. Detaillierte Berichte sind jetzt mit wenigen Mausklicks fertig.

Das klar strukturierte Workflow-System automatisiert und sichert den umfangreichen E-Mail-Versand der Konstruktionszeichnungen. Natürlich wird zu Kontrollzwecken jede E-Mail mit dem Versanddatum und dem verwendeten Verteiler in der Historie der Zeichnungen protokolliert. Auf diese Art und Weise ist die Verwaltung der anfallenden Dokumente umfassend geregelt.

AREA SURVEY - OVERVIEW COMPARISON	07.07.2004	07.07.2004
	Version A Index	Version A Index
GRANDS FLOOR:		
Basement Floor Area	1.981,07 sqm 100,00%	1.825,76 sqm 100,00%
Construction Area	22.103 sqm 1100,00%	1.315,91 sqm 72,13%
Net Area	1.629,00 sqm 82,00%	1.625,85 sqm 89,27%
Customer Area	1.279,00 sqm 65,00%	1.274,80 sqm 69,89%
1st Floor Sales Area	979,00 sqm 50,00%	975,80 sqm 53,99%
1st Floor Sales Floor	548,00 sqm 28,00%	550,80 sqm 30,17%
1st Floor - Bakery	70,00 sqm 4,0%	50,00 sqm 2,7%
1st Floor - Deli	40,00 sqm 2,4%	50,00 sqm 2,7%
1st Floor - Deli/Meat	70,00 sqm 4,0%	50,00 sqm 2,7%
1st Floor - Deep Freeze	60,00 sqm 3,1%	100,00 sqm 5,5%
1st Floor - Meat	60,00 sqm 3,0%	60,00 sqm 3,3%
1st Floor - Fish	50,00 sqm 2,7%	50,00 sqm 2,7%
1st Floor - Freezer/Chiller	50,00 sqm 2,7%	50,00 sqm 2,7%
1st Floor - Fresh & Vegetables	50,00 sqm 2,7%	50,00 sqm 2,7%
1st Floor - Process & Sweets	20,00 sqm 1,0%	20,00 sqm 1,1%
1st Floor - Sausages/Meats	20,00 sqm 1,0%	20,00 sqm 1,1%

Es stehen individuelle Auswertungen zur Verfügung, deren Ergebnisse direkt in ein Excel-Sheet übernommen werden.

Weitere Projekte



BIEDERMANN MOTECH GMBH

EDM-Lösung für SolidWorks, Baugruppen- und Stücklistenverwaltung, Änderungswesen, Archivierung in EASYWARE, Synchronisation mit mobilen Clients

BOSCH REXROTH AG

EDM-Lösung für AutoCAD Mechanical, Integration der QM-Vorschriften von BOSCH

CURTISS WRIGHT ANTRIEBSTECHNIK AG

EDM-Lösung für Unigraphics, Workflows und Änderungswesen, Archivierung in EASYWARE

EICKHOFF MASCHINENFABRIK GMBH

PDM-Lösung für sichere Verwaltung von CAD-Zeichnungen; Schnittstelle zu BaaN, AutoCAD und Inventor; integriertes DMS

HEROAL GMBH & CO. KG

EDM-Lösung für Unigraphics, div. Schnittstellen in eigener Weiterentwicklung, Archivierung in EASYWARE

MAGURIT GUSTAV RITTERSHAUS GMBH & CO.

EDM-Lösung für Inventor und AutoCAD Mechanical, Integration unternehmensspezifischer QM-Dokumente

SCHIEDER SERVICE U. BETEIL. GMBH & CO KG

D.EDM-Lösung für Inventor, automatisches Vertiffen von Zeichnungen, Workflow, Replikation mit externen Standorten, Schnittstelle zu d.velop D3

SCHULTE-SCHLAGBAUM AG

EDM-Lösung für HP ME 10, Verwaltung und automatische Verknüpfung mit verschiedenen Schriftköpfen, Integration der QM

Die **IQUADRAT AG** entwickelt Softwarelösungen, die Ihr Unternehmen voranbringen. Unser Fokus liegt dabei auf der Verwaltung von Informationen rund um technische und/oder kaufmännische Dokumente.

Wir erarbeiten gemeinsam mit Ihnen die passende Lösung, die dazu in kurzer Zeit einsatzbereit ist. Schnelle Prozesse und niedrige Kosten, das ist unsere Definition von Marktorientierung.

So stehen Sie **-derAnwender-** im Mittelpunkt.

I QUADRAT AG

UNTERE LICHTENPLATZER STR. 100 42289 WUPPERTAL TEL 0202-74747-0 FAX 0202-74747-29 WWW.i2ag.de