



PHOENIX 10 Neuheiten

Wie gemacht für Windows 10

Sie haben vor kurzem auf Windows 10 umgestellt oder Sie stellen demnächst auf das neueste Betriebssystem von Microsoft um?
PHOENIX 10 ist dann unsere Empfehlung für Sie und hat die Freigabe für Windows 10.

Flexibel für jeden IT Standard

PHOENIX 10 bietet außerdem volle Unterstützung für Oracle 12, MS SQL Server 2014, Terminalserver und ist optimiert für Citrix.



Neuer Überblick mit dem PHOENIX Dashboard

Ab dem 2. Halbjahr 2016 für Sie verfügbar: Das PHOENIX Dashboard. Mit einem Mausklick erhalten Sie beispielsweise schnell einen umfassenden Überblick zu Ihren relevanten Kennzahlen der Kreditorenbuchhaltung, zu der Anzahl gerade in Bearbeitung befindlicher Verträge oder zu vorhergesagten Rechnungssummen für einen bestimmten Zeitraum. Zur besseren Veranschaulichung präsentiert PHOENIX Dashboard Ihre Kennzahlen optisch aufbereitet in Diagrammen, Tabellen und Schaubildern. Ein Blick und Sie wissen Bescheid.

Mehr Performance – PHOENIX 10 ist schneller

PHOENIX 10 ist wieder schneller geworden. Nicht nur die Verbesserungen in der Benutzerführung beschleunigen die Arbeit mit PHOENIX 10, auch das Verhalten beim Laden der Datengitter ist optimiert worden: Für den Anwender zeigt sich diese Verbesserung insbesondere beim Gruppieren innerhalb der Dokumentenübersicht – hier ist PHOENIX 10 jetzt deutlich schneller.



Alle Release-Änderungen hier:

www.iquadrat.de/leistung/release-aenderungen



IQUADRAT AG
So geht Dokumentenmanagement




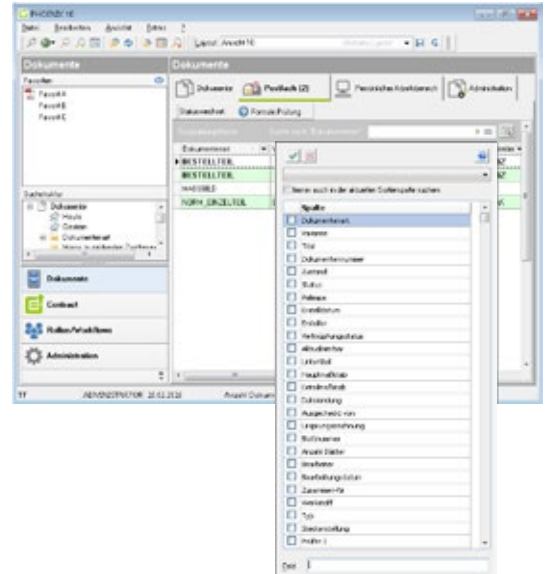
PHOENIX 10 Neuheiten

Schöner arbeiten mit PHOENIX 10

Die hohe Anwenderfreundlichkeit der PHOENIX Werkzeuge wird noch besser! Die neue Ausfüllhilfe führt Benutzer durch Eingabedialoge.

Die Bedienung der beliebten Schnellsuchfunktion wurde deutlich verbessert. Mit wenigen Mausklicks selektieren Sie ganz bequem die gewünschten Spalten, ohne die Spalten in Ihrer Hauptansicht zu variieren.

Die Postfachanzeige zeigt jetzt bereits im Reiter  Postfach (2) wieviele ungelesene Mails vorliegen. Der aktive Reiter wird grün markiert.



Sammelmails einrichten

Neu in PHOENIX 10 ist die Funktion der Sammelmails. Für jeden Benutzer kann jetzt festgelegt werden, ob Emails gesammelt zugestellt werden sollen. Die Sammelmailfunktion ist einfach einzurichten und sehr praktisch, um den Workflow bestimmter Aufgaben zu strukturieren.

Wollen Sie z.B. kurz vor Feierabend die Eingangsrechnungen bearbeiten, stellt Ihnen die Sammelmailfunktion alle Rechnungsmails täglich zu.

Verbesserte Anwenderverwaltung

PHOENIX 10 ermöglicht eine flexible Verwaltung der Anwenderprofile*.

Mit wenigen Klicks können Anwenderprofile jetzt mühelos überführt und umbenannt werden.

*Diese Funktion ist abhängig vom Customizing-Grad.

